



DIECI



ICARUS 50.18



50.18

OSIĄGI

Model maszyny	ICARUS 50.18 - GD
Maksymalny udźwig	5000 kg (11023 lb)
Maksymalna wysokość podnoszenia	17,80 m (58,4 ft)
Maksymalne poziome wysunięcie wysięgnika	13,80 m (45,3 ft)
Kąt nachylenia wideł	133°
Siła szarpnięcia	5700 daN (12814 lbf)
Siła pociągowa	11600 daN (26078 lbf)
Maksymalny dopuszczalny kąt nachylenia podłoża	40%
Ciężar własny	14500 kg (31967 lb)
Prędkość maksymalna (dotycząca koła o maksymalnej dopuszczalnej średnicy)	30 km/h (18,6 mph)

WYSIĘGNIK

Model maszyny	ICARUS 50.18 - GD
Podnoszenie	13,3 s
Wychodzenie	9,3 s
Wyjście	19,0 s
Chowanie	12,8 s
Nabieranie	3,3 s
Wysypywanie	2,1 s

SILNIK

Model maszyny	ICARUS 50.18 - GD
Marka	Kubota
Moc nominalna	85,1 kW (114 HP)
@rpm	2600 rpm
Konstrukcja	Czterosuwowy
Wtrysk	Elektronika, Common Rail
Liczba i układ cylindrów	4, układ rzędowy
Pojemność	3769 cm ³ (230 in ³)
Zużycie	215 g/kWh (353,68 lb/Hp h)
@rpm	2600 rpm
Norma dotycząca emisji	Stage IV/Tier 4f
Oczyszczanie spalin	DOC+DPF+SCR
Układ chłodzenia	Płyn
Zasysanie	Turbosprężarka chłodnica końcowa

MOSTY Z MECHANIZMEM RÓŻNICOWYM

Model maszyny	ICARUS 50.18 - GD
Rodzaj osi	2 kierowane, z 4 planetarnymi przekładniami redukcyjnymi
Rodzaj sterowania	4 koła / skręt obu osi w tym samym kierunku/ 2 koła
Most przedni	Z poziomowaniem poprzecznym sterowanym z kabiny
Most tylny	Wahliwy z blokadą automatyczną
Hamowanie zasadnicze	W kąpeli olejowej ze wspomaganie na osi przedniej, z podwójną instalacją hydrauliczną
Hamulec postojowy	Podciśnieniowy ze sterowaniem elektrycznym

UKŁAD HYDRAULICZNY

Model maszyny	ICARUS 50.18 - GD
Rodzaj pompy hydraulicznej	Podwójna pompa zębata układu wspomaganie kierownicy i układu ruchu
Wydajność pompy hydraulicznej	140 L/min (37 gal/min)
Maksymalne ciśnienie robocze	25,0 MPa (3626 psi)
Sterowanie rozdzielacza	Joystick 4in1 proporcjonalny
Podpory stabilizujące	2 ze sterowaniem proporcjonalnym i niezależnie z kabiny

POZIOM OLEJÓW I PŁYNÓW

Model maszyny	ICARUS 50.18 - GD
Instalacja hydrauliczna (razem)	190,0 L (50,19 gal)
Zbiornik paliwa	120,0 L (31,7 gal)
Zbiornik AdBlue	20 L (5,28 gal)

UKŁAD PRZENIESIENIA NAPĘDU

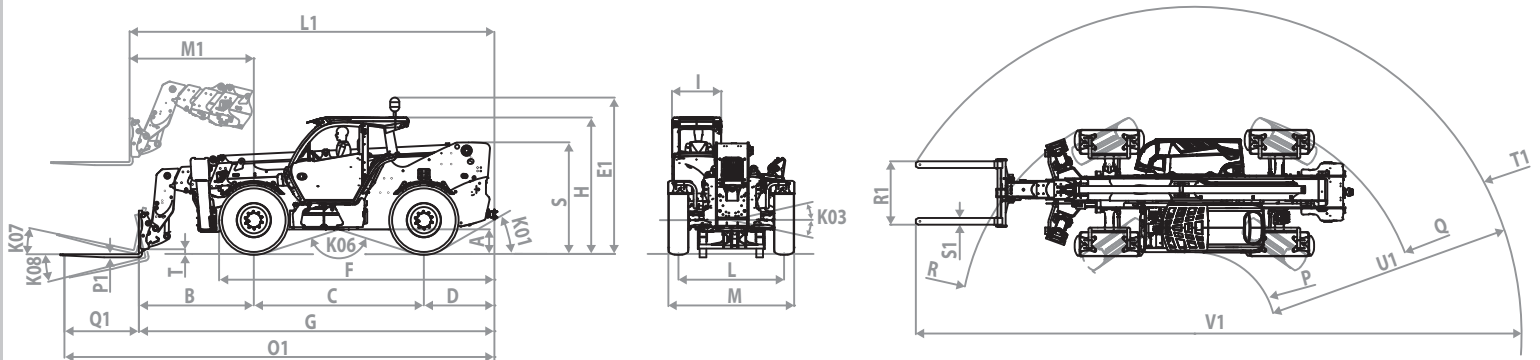
Model maszyny	ICARUS 50.18 - GD
Rodzaj układu przeniesienia napędu	Hydrostatyczna z elektronicznym sterowaniem z pompą o zmiennym natężeniu przepływu z funkcją ECO
Silnik hydrauliczny	Hydrostatyczny, z automatyczną przekładnią bezstopniową CTV
Zmiana kierunku jazdy	Z elektronicznym sterowaniem uruchamianym przy maszynie w ruchu
Pedał ruchu precyzyjnego (inching)	Pedał elektroniczny do kontrolowanej jazdy
Skrzynia biegów	Dwubiegowa, serwo sterowana

OPONY

Model maszyny	ICARUS 50.18 - GD
Opony standardowe	440/80x24"
Opionalne opony	-

WYMIARY

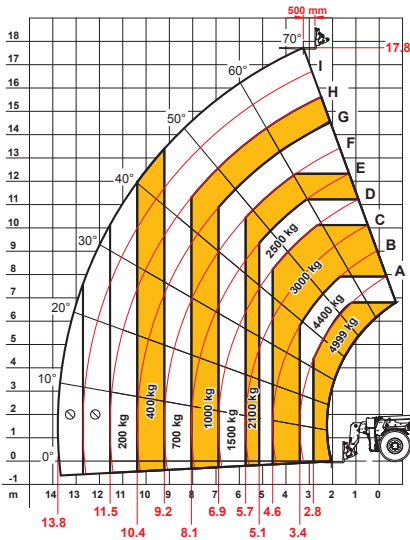
Model maszyny	ICARUS 50.18 - GD
A	480 mm (18,9 in)
B	2230 mm (87,8 in)
C	3300 mm (129,9 in)
D	1370 mm (53,9 in)
E1	2925 mm (115,2 in)
F	5900 mm (232,3 in)
G	6900 mm (271,7 in)
H	2650 mm (104,3 in)
I	960 mm (37,8 in)
K01	30°
K03	10°
K06	145°
K07	14°
K08	120°
L	2050 mm (80,7 in)
L1	7080 mm (278,7 in)
M	2440 mm (96,1 in)
M1	2411 mm (94,9 in)
O1	8345 mm (328,5 in)
P	1579 mm (62,2 in)
P1	60 mm (2,4 in)
Q	4379 mm (172,4 in)
Q1	1525 mm (60 in)
R	4547 mm (179 in)
R1	1230 mm (48,4 in)
S	2162 mm (85,1 in)
S1	130 mm (5,1 in)
T	100 mm (3,9 in)
T1	6342 mm (249,7 in)
U1	4767 mm (187,7 in)
V1	11730 mm (461,8 in)



MAX
4999 kg



DOC10001057

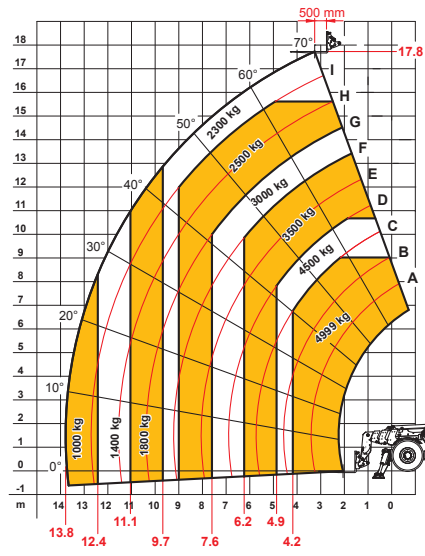


50.18

MAX
4999 kg



DOC10001058



50.18

Dieci Srl - Via E. Majorana, 2-4 – 42027 – Montecchio Emilia (RE) WŁOCHY

Tel. +39 0522 869611 – Fax +39 0522 869798 – E-mail: info@dieci.com – www.dieci.com

DOCCT000022-PL-01